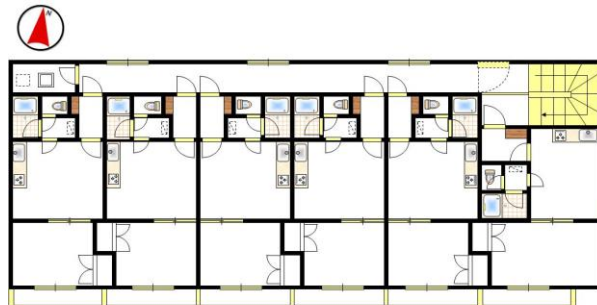


現在の年収=828万円(利回り 11.18%)

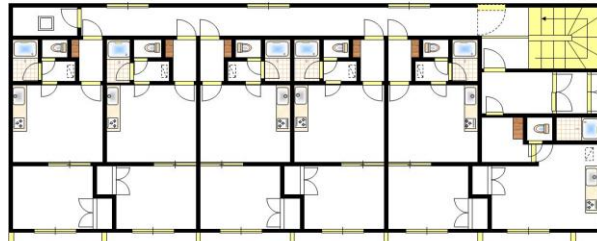
(24戸中 募集中2戸 オーナー使用中2戸)

外断熱工法

自動火災報知設備完備



【2~4階】



【1階】

※図面と現況に相違がある場合は、現況を優先させて載きます。

物件種目	一棟売マンション		
交通	根室本線「帯広」 拓殖バス・十勝バス 「常盤通6丁目あかしや待合前停」歩1分		
間取	1R×1・1DK×23		
価格	7,400 万円		
所在地	帯広市西十六条南5丁目8番地23(8番5号) コーポラスNAO		
建物	構造	鉄筋コンクリート造陸屋根4階建	
	延床面積	839.38㎡(約253.91坪)	
	築年月	S63年3月27日新築	
土地	面積	公簿590.44㎡(約178.60坪)	
	土地権利	所有権	宅地
	都市計画	市街化区域	二種中高
	建ぺい率	60%	容積率 200%
	法令制限	景観法	
接道状況	東側公道幅員約20~36.17m(土地計画幅員18m)に 間口約21.2m接道		
設備	現況	賃貸中	引渡日 相談
	水道	公営公営	宅内引込管 有
	排水	本下水	宅内引込管 有
	ガス	個別LPG	宅内引込管
本体設備	バス・トイレ別・シャワー・ガスコンロ・給湯・灯油暖房・CATV		
備考	<ul style="list-style-type: none"> ■メンテナンス状況 ①H10年:内部共用部分塗装②H12年:外部塗装全室湯沸し交換③H22年:屋上防水④R4年:全室灯油ストーブ交換 ■満室時想定収入:9,060,000円/年間 ■南側隣接地駐車場賃料支払:240,000円/年間 ※満室時収入:8,820,000円/年間 想定利回り11.91% ■令和5年度 固定資産税:土地・建物722,904円/年間 ■現状渡しのため、契約不適合責任は不担保となります。 		



株式会社帯広リライフ不動産

TEL: 0155-67-0920

〒080-0019 北海道帯広市西9条南6丁目1番地28

[Email] relifefull@outlook.jp

[URL] https://www.relifefull.com

公益社団法人 北海道宅地建物取引業協会加盟 宅地建物取引業/北海道知事 十勝(2)第750号

取引態様	専任
手数料	2,508,000円(税込)

担当: 小島 通只

