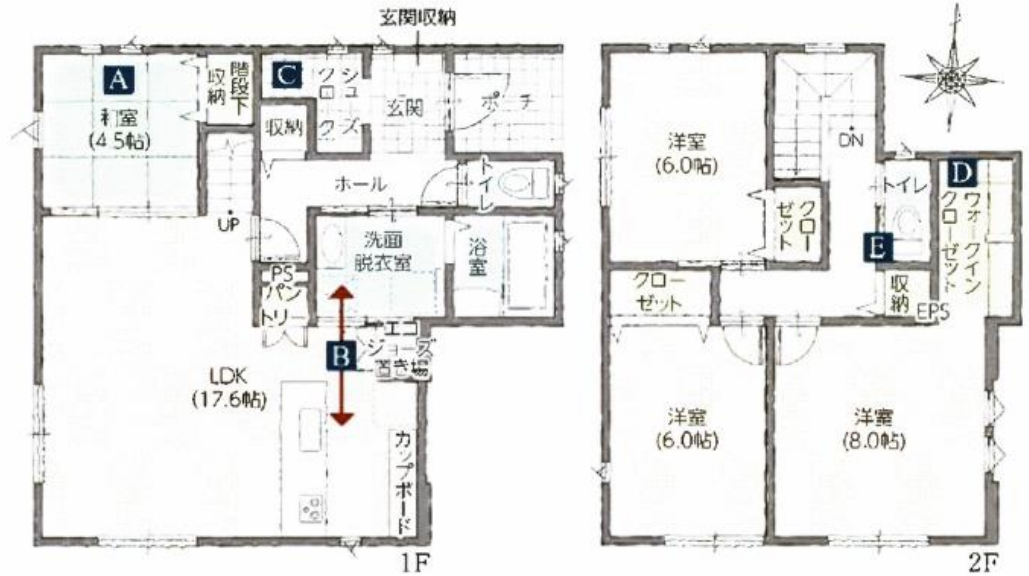


タマタウン帯広西10条

2号地 4LDK

- 敷地面積/164.60㎡(49.79坪)
- 延床面積/109.30㎡(33.06坪)
- 1F床面積/59.20㎡(17.90坪)
- 2F床面積/50.10㎡(15.15坪)



カップボード

2Fトイレ

食洗機

玄関カードキー

パントリー

タマタウン帯広西10条

[物件概要]

名称	タマタウン帯広西10条
所在地	北海道帯広市西10条南14丁目1番(地番)
交通	JR北海道根室本線 帯広駅 徒歩11分
総棟数	3棟
販売棟数	3棟
販売価格	1号棟:3,680万円 2号棟:3,780万円 3号棟:3,680万円
地目	宅地
敷地面積	1号棟:206.50㎡(64.46坪) 2号棟:164.60㎡(49.79坪) 3号棟:164.43㎡(49.74坪)
延床面積	1号棟:109.30㎡(33.06坪) 2号棟:109.30㎡(33.06坪) 3号棟:108.47㎡(32.81坪)
用途地域	第一種住居地域
容積率	200%
接面道路	北側公道約21.8M 東側公道約24.5M
私道負担	無
建物構造	木造2階建
建築確認番号	第SKK20224214号他
仕様設備	公営上下水、北海道電力、都市ガス
現況	完成
完成時期	2023年6月完成
入居可能時期	2023年7月より随時
取引態様	売主
設計施工	タマホーム株式会社
事業主(売主)	タマホーム株式会社 〒080-0014 北海道帯広市西3条南35丁目1-2

